

高雄市大樹區 鄉村地區整體規劃案-

工作坊場次1 (中區)

機關： 高雄市政府都市發展局

廠商： 寰域工程顧問有限公司

計畫主持人：岳裕智 博士

協同主持人：黃書偉 副教授

紀瑞瑛 都市計畫技師

目錄

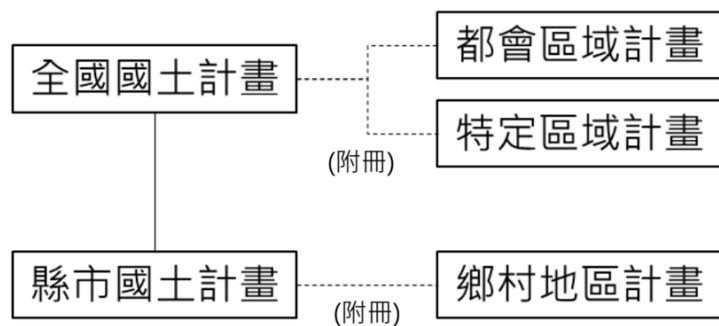
The background of the slide is a light-colored map of a city, likely Taipei, with a circular area in the center highlighted in a slightly darker shade. The map shows streets, rivers, and green spaces. The text is overlaid on the left side of the map.

- 一 工作坊議程
- 二 工作坊討論議題
- 三 工作坊進行方式說明
- 四 分桌討論及意見綜整
- 五 綜合交流

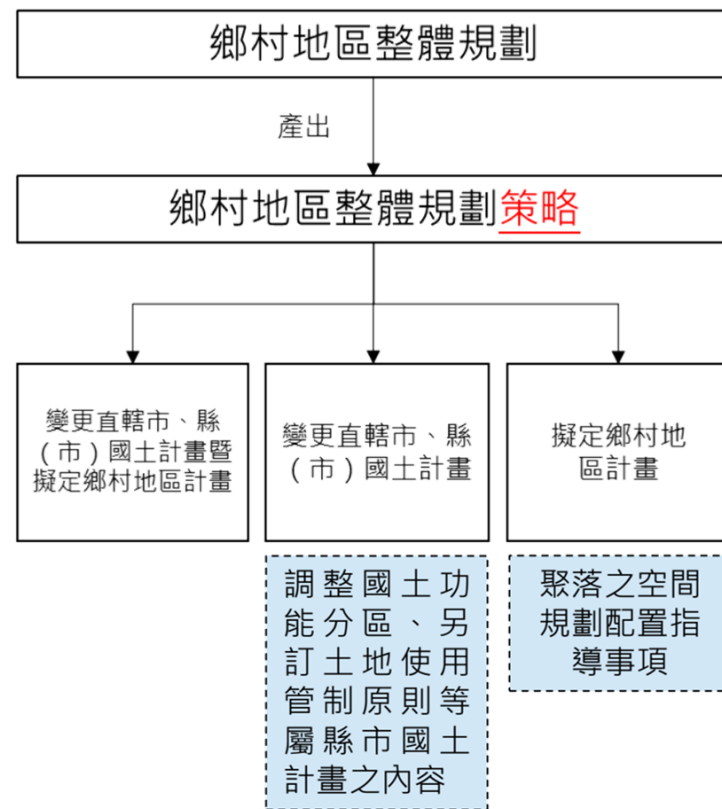
時間	議程	
13:30~14:00	參與人員報到入場	
14:00~14:05	主席開場致詞	
14:05~14:20	計畫內容與議題報告 (岳裕智總經理)	
14:20~14:25	工作坊流程與內容說明	
14:25~14:30	參與人員就定位	
14:30~15:10	分桌討論 (桌長：岳裕智總經理、吳旭峯老師、姚希聖助理教授、孫延淵助理教授)	參與人員互相認識+第一回合小組討論
15:10~15:50		參與人員互相認識+第二回合小組討論
15:50~16:30		參與人員互相認識+第三回合小組討論
16:30~16:40	整體彙整	
16:40~17:10	綜合交流	

鄉村地區整體規劃法律定位及法定計畫

本法修法後之計畫體系架構



本法修法後相關名詞關係



鄉村地區現況

鄉村地區依現況編定及管制，缺乏計畫指導；
鄉村地區土地未能因應地方實際發展需求調整；
產生建物蔓延、公共設施不足、產業沒落等問題。



鄉村地區整體規劃

盤點地方實際需要、核實規劃、調整國土功能分區、
訂定因地制宜土地使用管制規則、協調相關部門機關



居住



產業



運輸



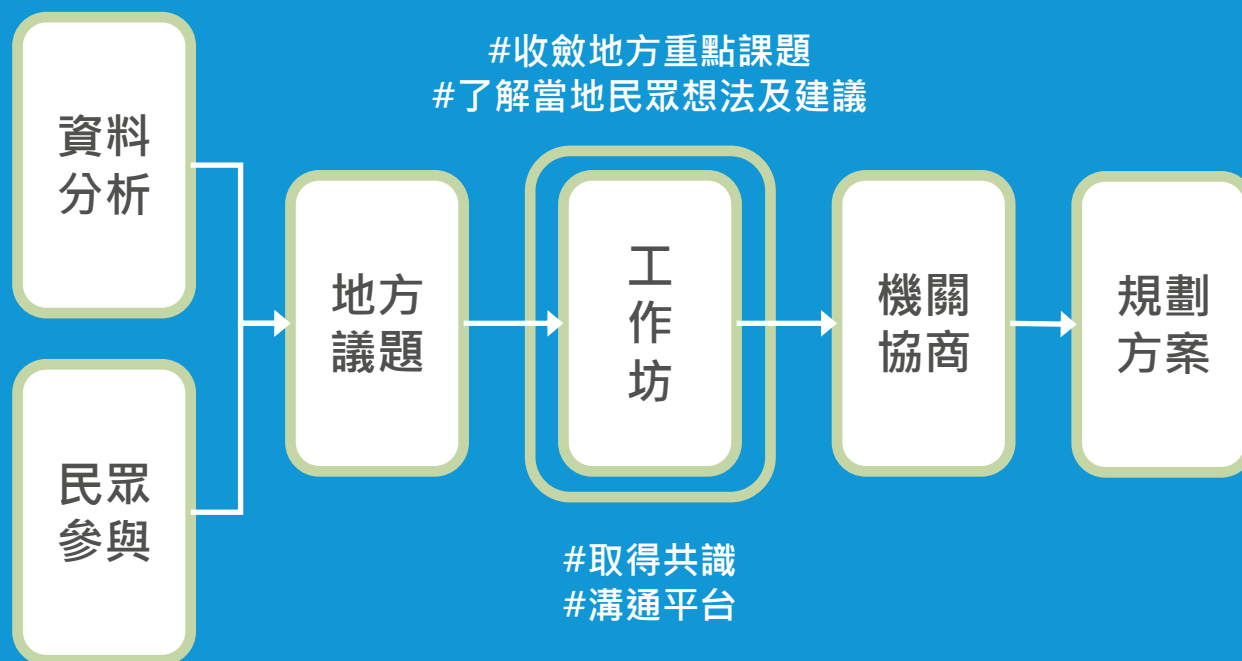
公共設施



景觀

工作坊目的

「由下而上」，促進地方行政機關、居民、地方團體了解與掌握且參與本案，將與地方建立良好溝通、合作模式。本次工作坊將針對前階段訪談與座談會等所彙整之重要議題，透過激盪式討論以凝聚地方共識與確認急迫性以利後續規劃作業。



全區型議題

1. 鄉村區蔓延情形嚴重
2. 甲、丙建聚集範圍新訂鄉村區

1. 缺乏夜間運動設施
2. 公有殯葬用地區位及需求檢討

缺乏觀光轉乘運具

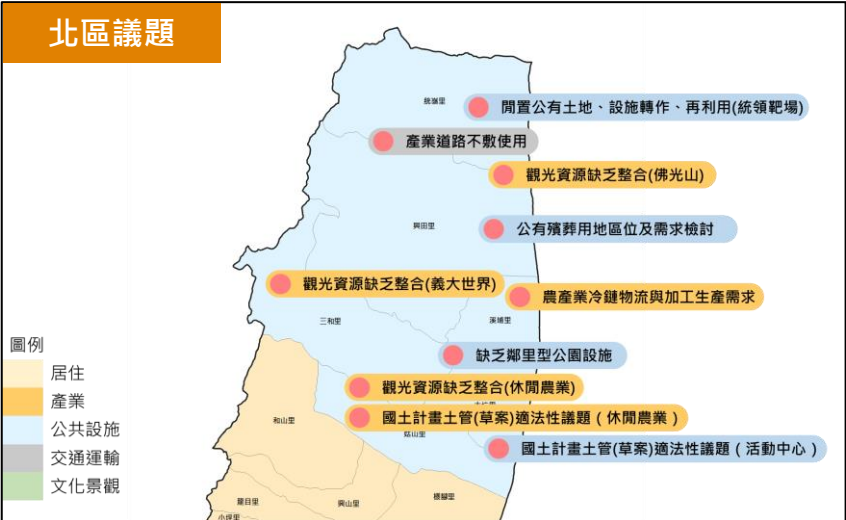
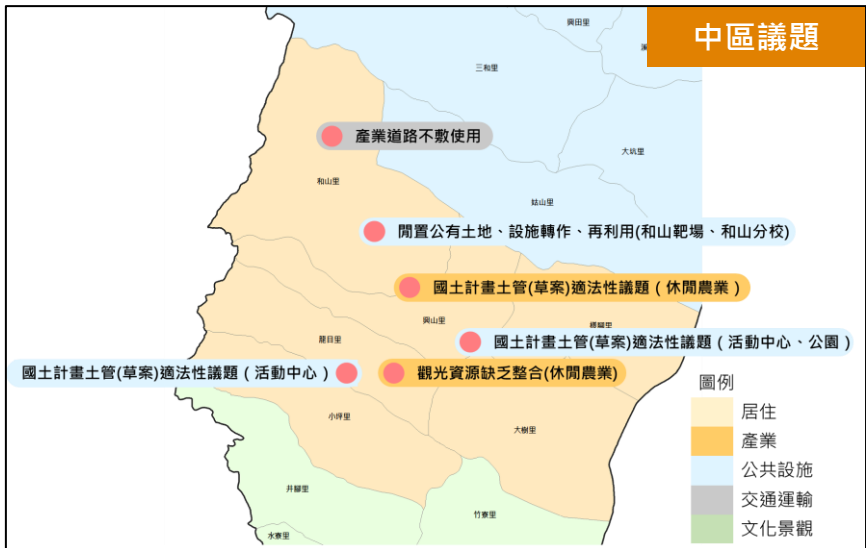
地方文化保存

北區、中區議題

不符合現行甲、丙建集聚劃設原則之樣態

缺乏鄰里型公園設施

環境敏感地區發展與管制



居住及公共設施

產業

交通運輸及環境

1. 鄉村區蔓延

說明

區域計畫法制度下**鄉村區範圍多年未經檢討**，因地方居住需求導致**建築物沿鄉村區周邊非可建築土地蔓延**。
配合鄉村地區整體規劃**調整鄉村區範圍**。

2. 閒置公有地

說明

查大樹區有幾處公有閒置土地，未來可**轉作其他公共設施使用**。
蒐集地方需求及意見，後續**辦理機關協商與主管機關機關討論**設置可行性。

3. 公共設施

說明

查大樹區**部分社區型公共設施與未來國土計畫管制不相符**。考量公共設施需要，配合鄉村地區整體規劃**研訂因地制宜土管**，放寬使用項目，避免影響民眾生活。
除本計畫初步清查項目外，是否還有**既有或未來其他重要公共設施議題**。

1. 鄉村區蔓延

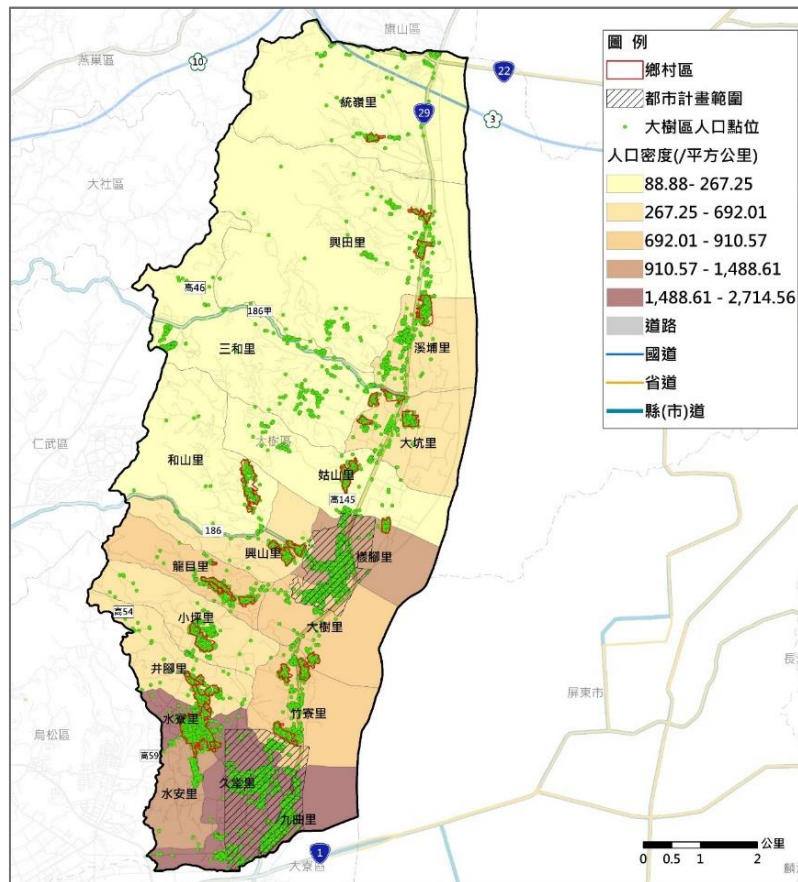
說明 初步盤點鄉村區蔓延較嚴重村里

分區	蔓延嚴重村里
北區(4)	溪浦、三和、大坑、統嶺
中區(3)	興山、龍目、小坪
南區(4)	竹寮、井腳、水寮、水安

初步規劃構想 鄉村區範圍調整，增加居住用地，檢討公共設施需求

鄉村區範圍調整 (本計畫初步建議原則)

1. 既有鄉村區周邊甲丙建納入鄉村區範圍。
2. 既有鄉村區周邊建築密集地區 (非可建築土地) 納入鄉村區範圍。
3. 既有鄉村區臨近公共設施納入鄉村區範圍。
4. 新訂鄉村區 (甲、丙建集聚地區達1公頃)

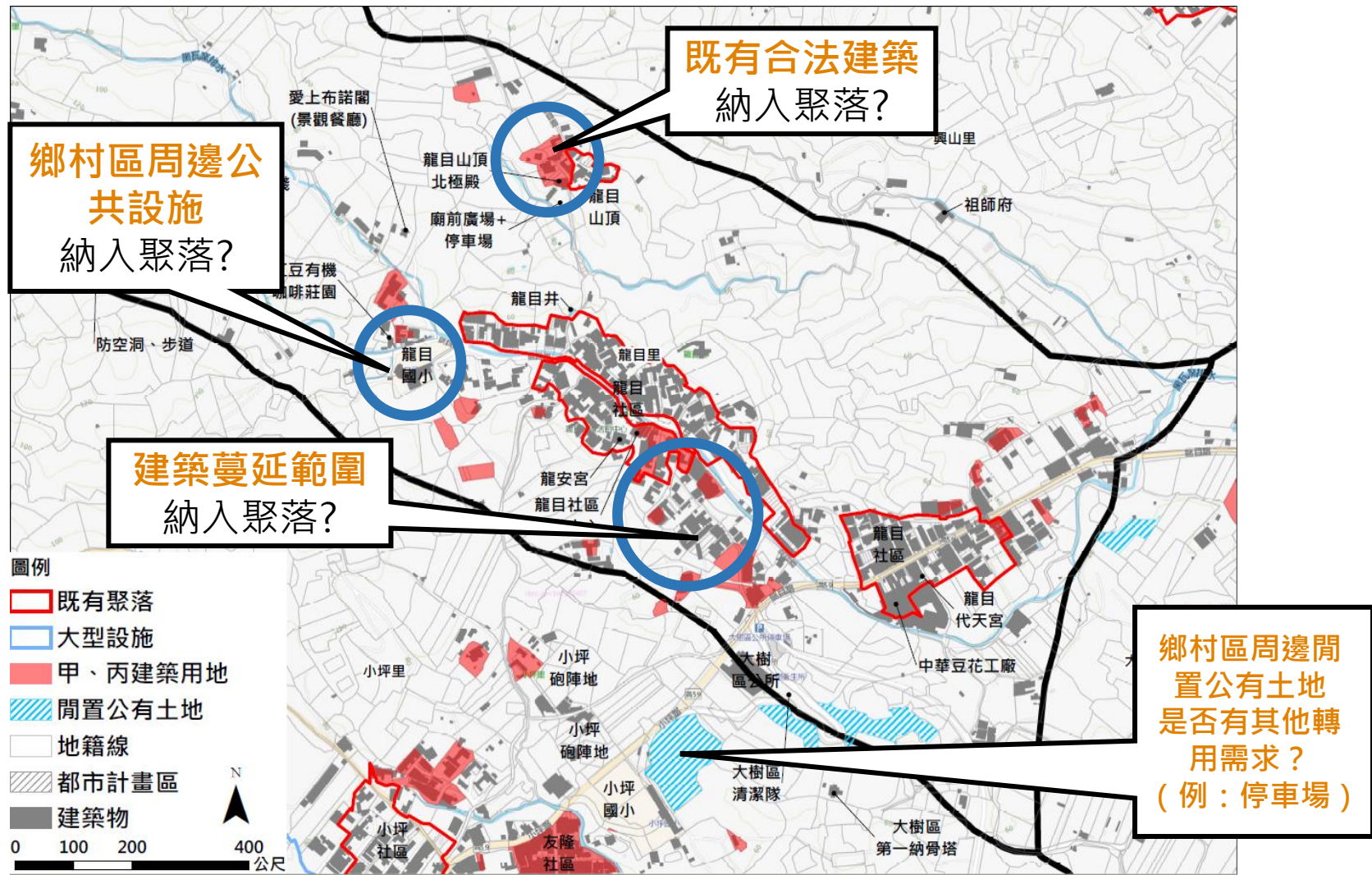


人口蔓延至鄉村區聚落周圍示意圖

資料來源：內政部，本案繪製

1. 鄉村區調整範例

• 請與會人員提出鄉村區範圍檢討及調整建議

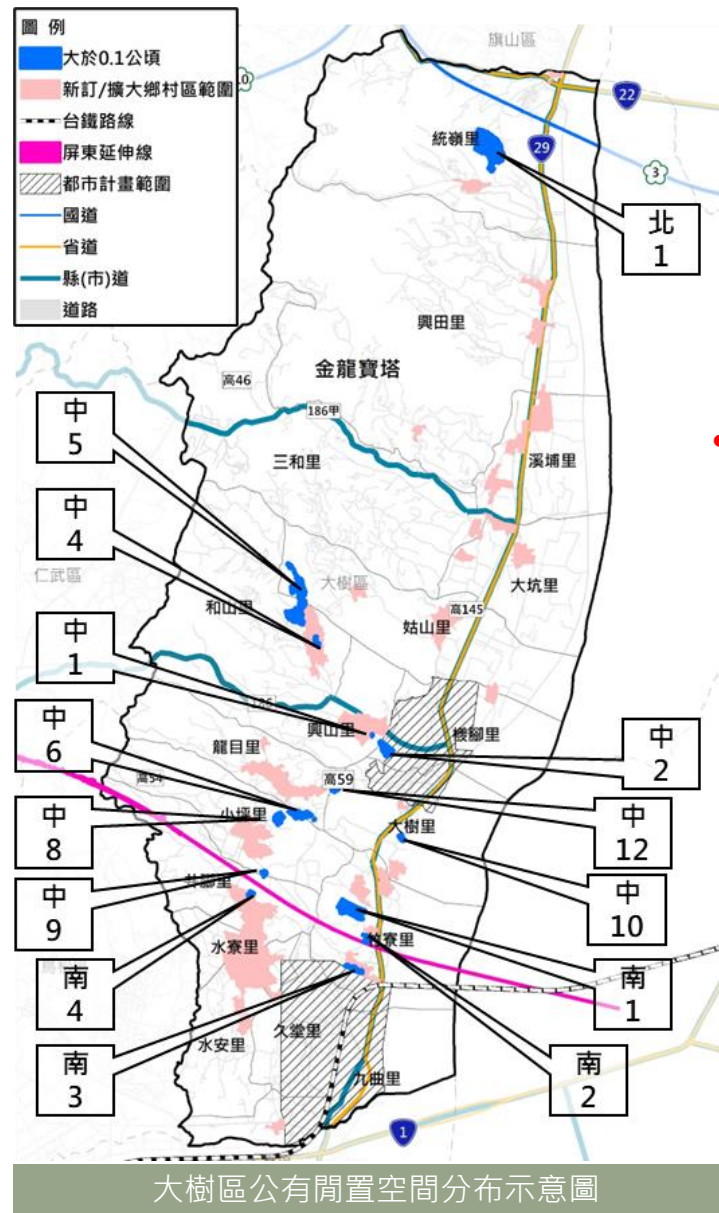


鄉村區調整議題檢討及調整示意圖

工作坊討論議題1 – 居住及公共設施

2. 閒置公有地(大於0.1公頃)

分區	編號	村里	名稱	建議使用項目	
北區	北-1	統嶺里	統嶺靶場	建議維持現況。	
	中-1	興山里	興山社區公有地		
中區	中-2	興山里 樣腳里	興山社區及大樹都市計畫區公園預定		
	中-4	和山里	大樹國小和山分校	社區運動空間。	
	中-5	和山里 姑山里	和山光電廠東、南側公有地(和山靶場)	停車場。	
	中-6	龍目里 小坪里	大樹區公所東側公有地		
	中-8	小坪里	小坪國小北側公有地	鄰里公園、運動空間	
	中-9	小坪里	小坪社區南側公有地		
	中-10	大樹里	大樹都市計畫區南側公有地		
	中-12	大樹里	龍目社區2東側公有地		
	南區	南-1	竹寮里	竹寮靶場公園	
		南-2	竹寮里	雄獅大地南側公有地	
		南-3	竹寮里	蓬萊山莊+玫瑰山莊南側公有地	
		南-4	井腳里	井腳社區公有地	社區活動中心遷址



大樹區公有閒置空間 (>0.1公頃) **72.97%** 位於非都市土地，建議依地方需求轉作其他公共設施使用。

- 請與會人員提出公共設施需求與閒置公有地轉用建議

後續辦理機關協商會議，將民眾建議意見、需求、方案等內容，提請主管機關協商。
納入部門計畫

工作坊討論議題1 – 居住及公共設施

3. 公共設施

說明

· 大樹區部分社區生活性設施早期設置時，有**捐用未辦理土地分割、農地違規興建**等課題，致使**整建、重建困難**

· **大樹區各社區活動中心、鄰里型公園、長照服務據點**等生活性設施，於未來國土計畫實施後，有**違反土管之課題**

因地制宜土地使用管制用地合法

· 檢視上開社區生活性設施**是否違反國土計畫土地使用管制規則**(113年4月版草案)

· 研訂社區生活性設施**因地制宜土地使用管制規則**

公共設施盤點及新設公共設施建議

除既有清查公共設施外，是否有其他既有重要公共設施或未來預計新設公共設施？

分區	名稱	國土功能分區	區域計畫使用地編定
北	統嶺社區2005夢公園	國保2	水利用地
	統嶺社區活動中心	農3	農牧用地
	大坑社區活動中心	農2	特目用地、農牧用地
	溪埔里老人活動中心	農2	農牧用地
中	興山社區活動中心	農3	農牧用地、交通用地、丙建
	龍目社區活動中心	城2-1、農3	農牧用地、交通用地、乙建
南	竹寮靶場公園	農3	特目用地、遊憩用地、交通用地、農牧用地
	水寮公園	農3、城1	農牧用地、殯葬用地、大樹(九曲堂)都市計畫區(農業區)
	水寮社區活動中心	農3	農牧用地
	井腳社區老人活動中心	城2-1、農3	乙建、水利用地
	竹寮社區活動中心	農4、農3	農牧用地、乙建

分類	使用項目	細目	國2	農2	農3	農4	城2-1	備註
觀光	運動或遊憩設施	兒童或青少年遊憩場	●	●	●	●	●	①:限原編定之乙建、丙建、遊憩、特目用地 ②:限原編定之丁建
		公園	●	●	●	●	●	
		球場	●	●	●	●	●	
		綜合運動場	●	●	●	●	●	
一般性公共設施	停車場	停車場	①	①	①	○	○	①:於國1、國2、農1、農2、農3限原編定之乙種建、丙建、交通及遊憩用地，且使用面積限2公頃以下；農4使用面積限3公頃以下
		老人福利機構	①	①	①	○	○	
	社會福利設施	社區活動中心	①	①	①	○	○	

● 免經申請同意使用

○ 應經申請同意使用

● 符合備註欄位條件者，得免經申請同意使用

① 符合備註欄位條件者，得應經申請同意使用

X 不允許使用

1. 觀光支援用地

說明

大樹區觀光景點豐富，經民眾參與蒐集意見，建議強化景點間串聯、補充觀光支援服務設施（如：停車、市集空間、觀光巴士、Youbike等），提升**觀光產業競爭力**。

針對**觀光巴士、YouBike建議站點及路線**提出建議；**其他觀光支援服務設施需求、區位及建議**。

2. 農業生產

說明

大樹區位於「**中部丘陵-冷鏈物流儲銷核心圈**」，未來於大樹果菜市場設置區域型物流冷鏈集貨中心。

果菜市場南側約400公尺處未來將作為**高屏2快交流道**，可快速通往高雄市中心及屏東市，未來交通區位良好。

高屏2快交流道周邊土地規劃是否可搭配大樹區冷鏈物流儲銷核心圈之農業發展定位？**產業用地需求**為何？

1. 觀光支援用地

• 觀光支援服務設施需求、設置區位及方式

說明 觀光景點間缺乏串聯，支援服務設施缺乏

- 觀光遊程多僅參觀義大世界、佛光山、舊鐵橋濕地，**與社區景點連結不足**
- 現況觀光發展缺乏規劃，資源未整合，導致缺乏競爭力。

觀光
巴士

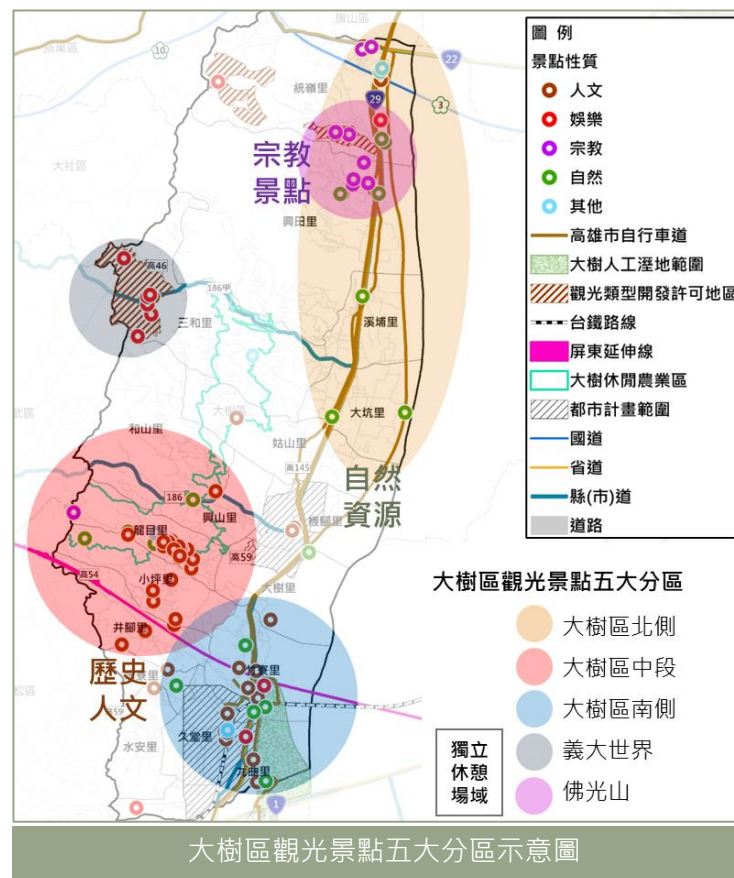
- 九曲堂火車站周圍**觀光運輸轉乘系統不足**
- 台灣好行觀光巴士目前停駛，**公車頻率不足**
- 農業局與農再社區、地方農業團體、業者等，已合作推廣休閒農業遊程，既有觀光公車**未串聯休閒農業主力推廣景點**

自行
車道

- 自行車道早期由北側斜張橋下沿高屏溪連結至大樹舊鐵橋，受莫拉克風災影響**南區自行車道中斷**
- YouBike**站點及數量不足
- 大量景點散布**無水寮聚落(井腳、水安、水寮里)至姑婆寮山頂聚落**；觀光局2023年辦理乘風而騎活動，至**龍目社區及華一休閒農場**，惟該地尚無自行車道規劃

其他

- 民眾反應區內**缺乏合宜之市集空間**供假日市集使用。
- 大樹區現況觀光運輸仍以汽車為主，**景點周邊需劃設足夠停車空間**



1. 觀光支援用地

初步規劃構想

文化
景觀

· 社區發展協會、地方團體積極推廣文化相關遊程，後續應推動文化保存維護，**整合文化與觀光資源**

交通
運輸

觀光
巴士

自行
車道

停車
空間

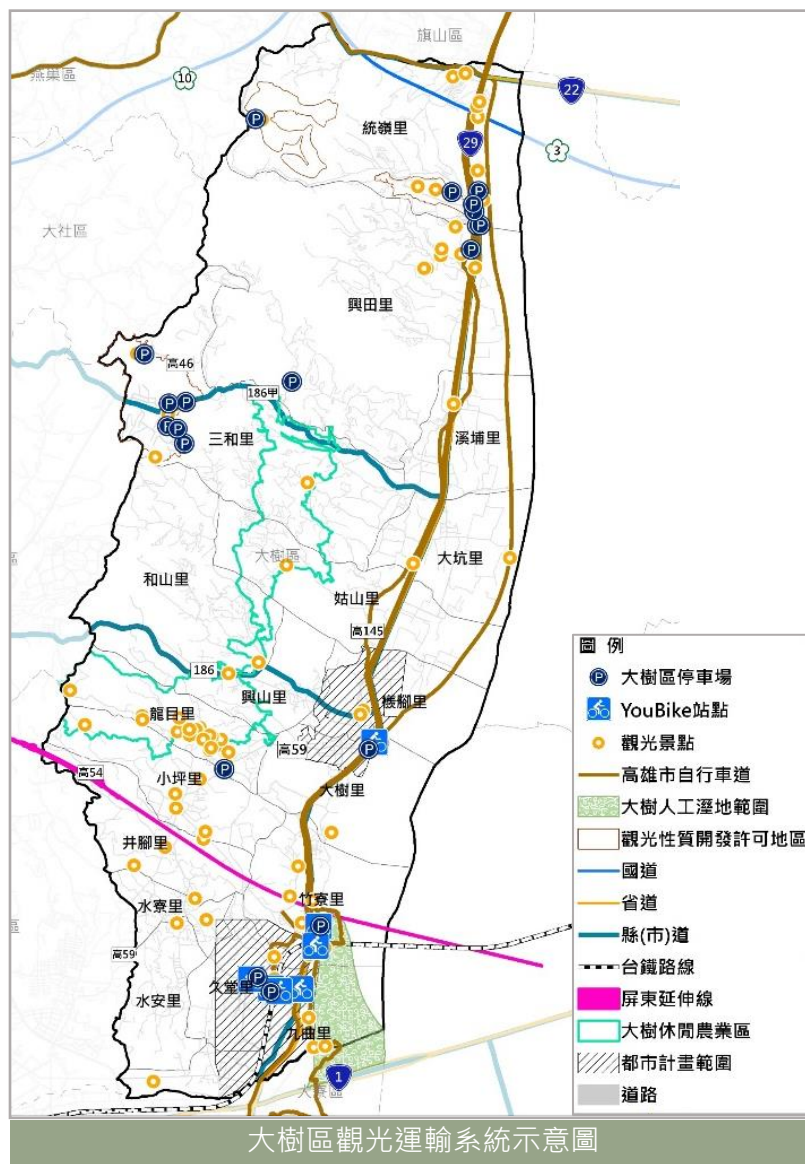
You
Bike

支援性
設施

· 透過**觀光環境整體改善計畫**，檢討景點周邊**公有非公用土地、閒置公共空間**
· 配合國土計畫土管因地制宜規定，**提供飲食、停車、管理、公廁等服務設施空間**

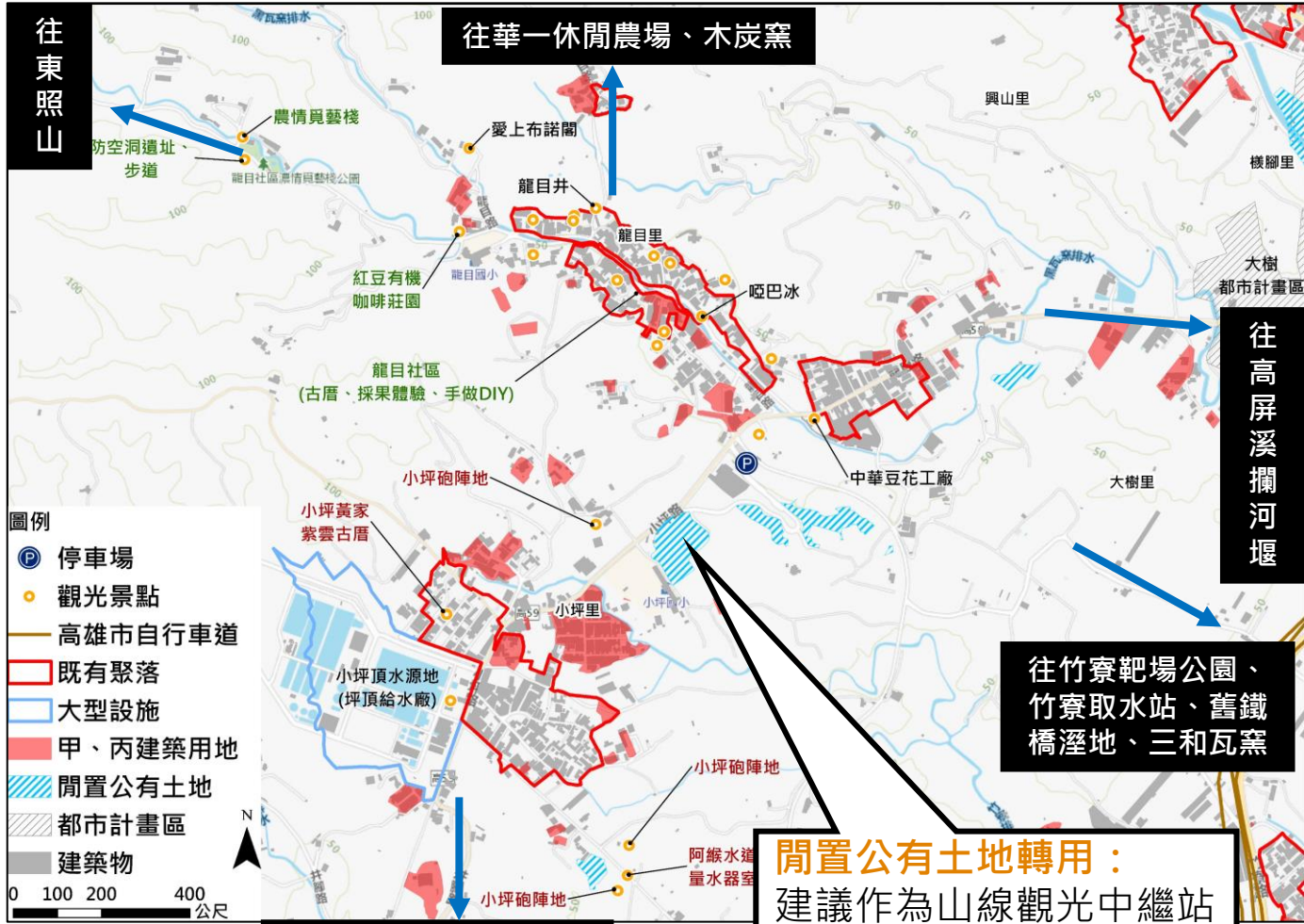
後續辦理機關協商會議，將民眾建議意見、需求、方案等內容，提請主管機關協商。
納入部門計畫

· 觀光支援服務設施需求、設置區位及方式



1. 觀光支援用地建議範例

請與會人員提出觀光支援用地需求及建議



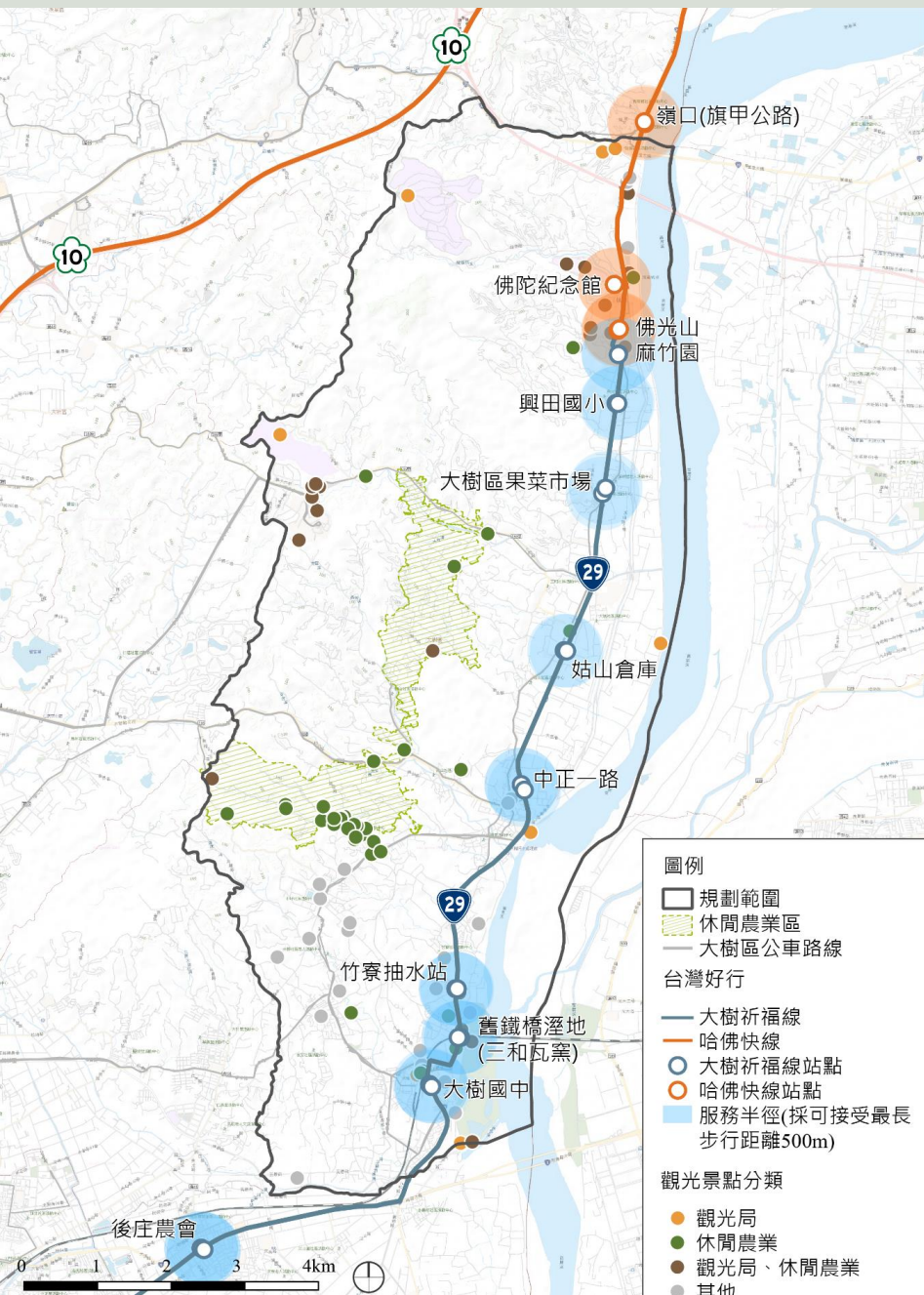
景點	閒置土地與景點距離 (公尺)
龍目社區	800
防空洞遺址、步道	1,900
紅豆有機咖啡莊園	1,300
農情覓藝棧	1,900
中華豆花工廠	450
小坪砲陣地	120
阿緞水道量水器室	1,200
小坪黃家紫雲古厝	650
小坪頂水源地	550
原打狗水道量水器室	1,200

➤ 距離為google路徑規劃測量結果



閒置公有土地轉用：
建議作為山線觀光中繼站
配合Youbike、觀光公車站點設立，提供休憩、補給、在地農產品推廣、停車等服務

往原打狗水道量水器室、雅植歐洲香草園、九曲堂火車站



觀光公車、YouBike路線與站點建議

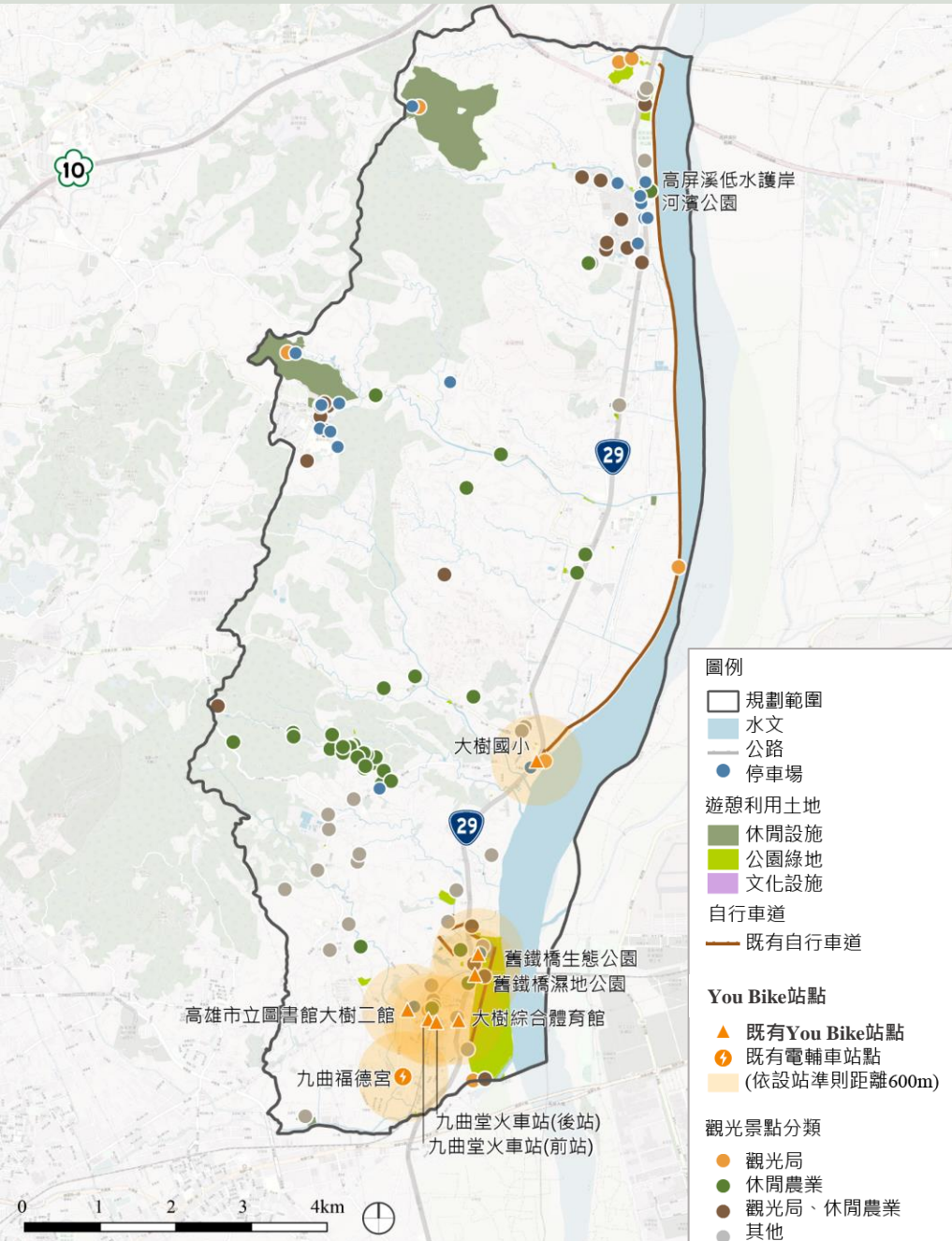
台灣好行現況路線

路線	站點(大樹區內)	服務半徑(可接受最長步行距離500m)內可達觀光景點
大樹祈福線	大樹國中	九曲堂鐵路宿舍社群舊址、林昭地陶藝館、新曹公圳、飯田豐二紀念碑、鳳梨工場、一勾堂、大樹區綜合體育館
	舊鐵橋溼地(三和瓦窯)	農友種苗休閒農場、舊鐵橋棒球場、旗津窯文化藝術股份有限公司、舊鐵橋溼地(三和瓦窯)、高屏溪自然生態園區
	竹仔寮抽水站	竹仔寮抽水站、竹寮觀光酒廠、竹寮自然生態園區(竹寮靶場)、舊鐵橋棒球場、旗津窯文化藝術股份有限公司
	中正一路	樂昌戲院、南香冰店
	大樹區果菜市場	大樹區果菜市場
	興田國小	-
	麻竹園	佛光緣美術館總部、佛光山、大佛城、佛光山福慧家園、張媽媽休閒農場、麻竹園
佛光山	佛光緣美術館總部、佛光山、大佛城、佛光山福慧家園、張媽媽休閒農場、麻竹園	
佛陀紀念館	三好兒童館、佛陀紀念館、斜張橋景觀處、普門棒球場、統坑溝、佛光緣美術館總部	
哈佛快線	嶺口(旗山區)	玄華山文化院
	佛光山	佛光緣美術館總部、佛光山、大佛城、佛光山福慧家園、張媽媽休閒農場、麻竹園
	佛陀紀念館	三好兒童館、佛陀紀念館、斜張橋景觀處、普門棒球場、統坑溝、佛光緣美術館總部

工作坊討論議題2 – 產業 (觀光資源用地)

觀光公車、YouBike路線與站點建議

現況ubike站點對周邊觀光景點與遊憩利用土地可及性彙整表



站點(大樹區內)	服務半徑(600m)內可達觀光景點	
一般站點	大樹國小	樂昌戲院、南香冰店
	舊鐵橋生態公園(北側)	農友種苗休閒農場、舊鐵橋棒球場、旗津窯文化藝術股份有限公司、舊鐵橋溼地(三和瓦窯)、高屏溪自然
	舊鐵橋溼地公園(南側)	生態園區、竹子寮抽水站、竹子寮觀光酒廠、竹子寮自然生態園區(竹子寮靶場)、舊鐵橋棒球場
	九曲堂火車站	九曲堂鐵路宿舍社群舊址、林昭地陶藝館、飯田豐二紀念碑、鳳梨工場、一勾堂、大樹區綜合體育館
電輔車站點	高雄市立圖書館大樹二館	九曲堂鐵路宿舍社群舊址、林昭地陶藝館、飯田豐二紀念碑、鳳梨工場、一勾堂、

2. 農業生產

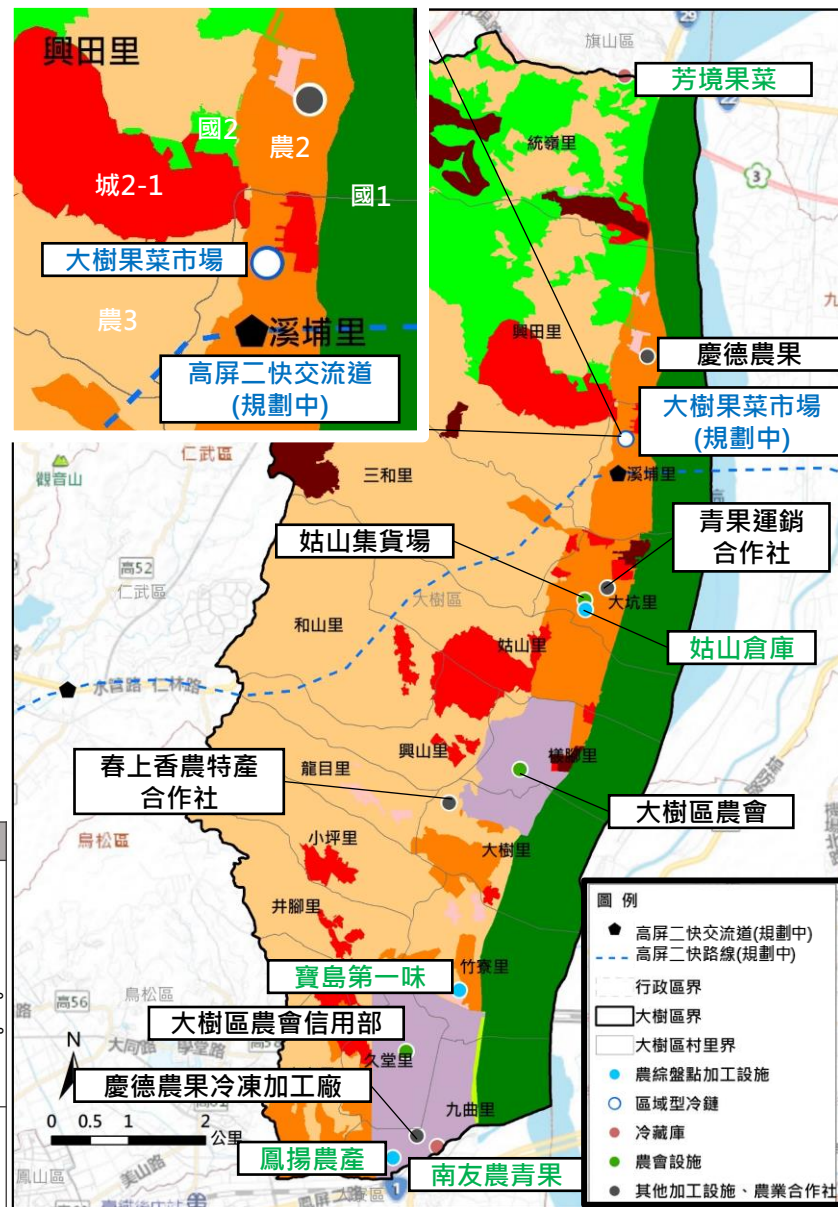
- 高雄市農地綜合規劃將大樹果菜市場規劃為區域型物流冷鏈集貨中心
- 果菜市場往南400公尺為高屏2快大樹區交流道預定地，未來可快速連接高雄及屏東。
- 現況大多農業使用，部分零星住宅。未來可規劃結合果菜市場物流冷鏈集貨中心，吸引相關廠商進駐

高屏2快交流道周邊土地使用規劃

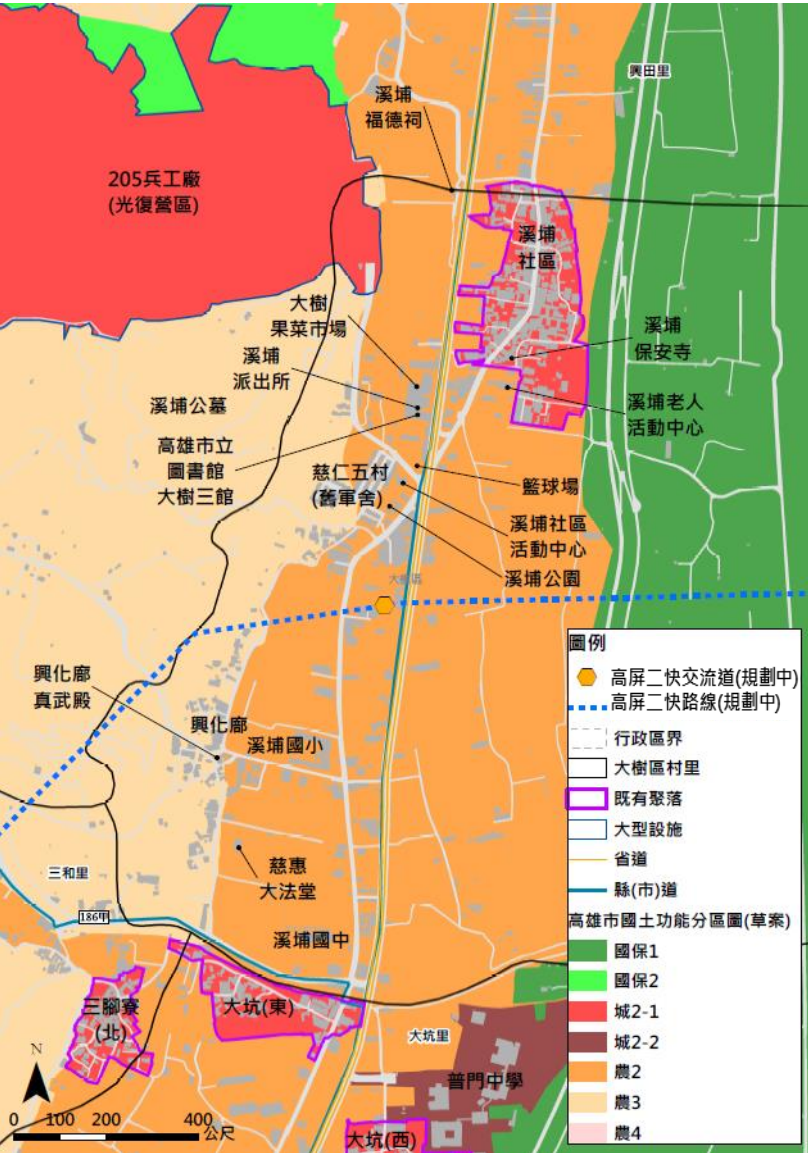
- 鄰近土地規劃適當農業加工及物流設施
- 納入部門計畫與農業局討論後續配套措施。

高雄市農地綜合規劃：冷鏈物流體系建構

	冷鏈相關設施	層級	高雄市農地綜合規劃指導
既有	南友農青果生產合作社 大樹果菜市場 芳境果菜運銷合作社 台灣鳳揚農業有限公司 寶島第一味有限公司	冷鏈資源	<ul style="list-style-type: none"> ■ 農民團體現有集貨場域冷鏈優化 優先作物：番石榴、蜜棗及玉荷包等高經濟價值作物或外銷果品。 實施區域：燕巢、阿蓮、大樹區。 ■ 批發市場設備升級改善
	大樹區農會加工廠(姑山倉庫)	加工廠	
規劃中	大樹果菜市場	區域型物流冷鏈集貨中心	<ul style="list-style-type: none"> ■ 設置區域型物流冷鏈集貨中心



2. 農業生產



資料來源：高雄市大樹區國土功能分區分類劃設成果圖(草案)、國土測繪中心

1. 道路拓寬

說明

部分民眾陳情區內**常用聯外道路**，現況僅為**產業道路**，**交通量大****道路狹小**影響**交通安全**。

確認聯外道路需求及區位，納入機關協商討論議題，提請主管機關討論。

2. 景觀道路

說明

台29為大樹區南北向主要聯外道路，沿途經過佛光山、高屏溪沿岸、淺山地區等特色景觀資源，且部分路段與自行車道重疊，具有作為**景觀道路**之潛力。

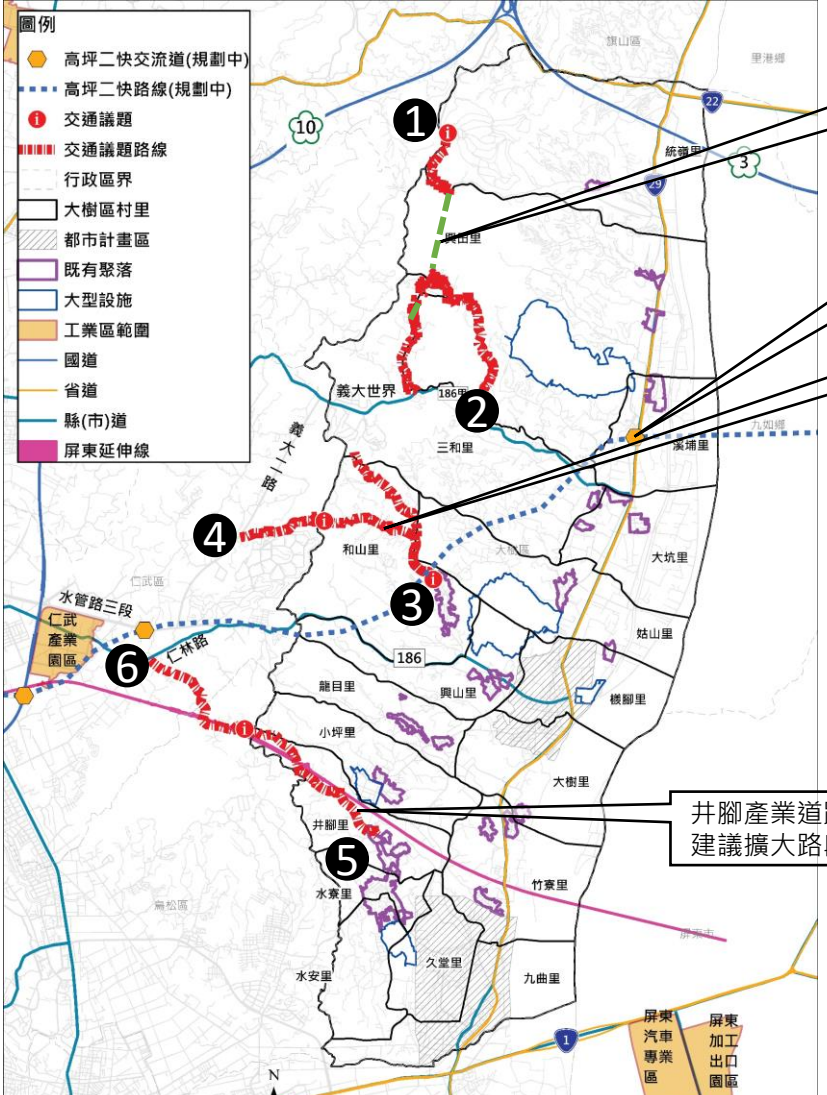
建議針對道路**沿線資源**之盤點及建議保留、改善或加強之內容進行討論及初步規劃。

工作坊討論議題3 – 交通運輸及環境

1. 道路拓寬

後續辦理機關協商會議，將民眾建議意見、需求、方案等內容，提請主管機關協商。

• 道路拓寬需求、寬度、替代方案建議



路段	編號	路寬
信誼高爾夫球場新闢道路連結至義大世界	1	約20m
	2	約4m~7m
和山產業道路建議擴大路段	3	約7m
	4	約4m
井腳產業道路建議擴大路段	5	約6m
	6	約6m

路寬為地理資訊系統計算結果，實際以測量為準



信誼高爾夫球場新闢道路連結至義大世界起迄點現況



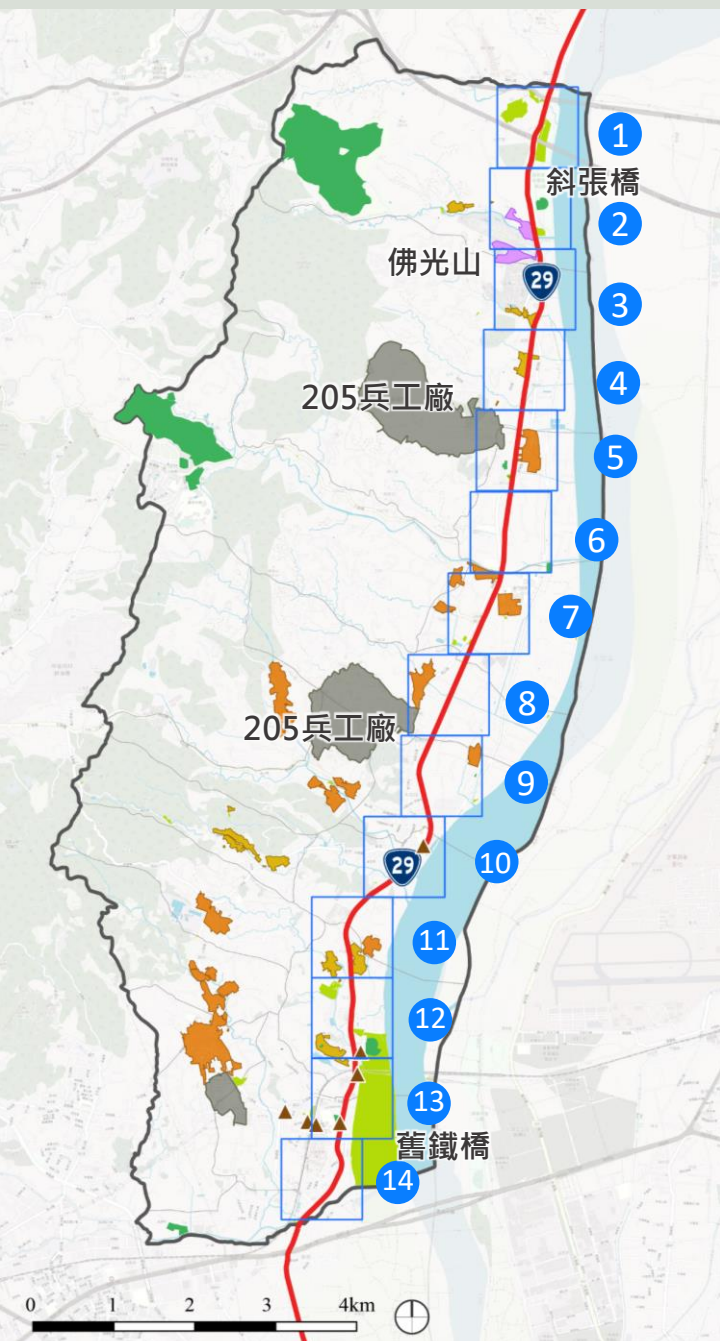
和山產業道路建議擴大路段起迄點現況



井腳產業道路建議擴大路段起迄點現況

大樹區交通議題分布示意圖

工作坊討論議題3 – 交通運輸及環境 (景觀道路)



初步規劃構想

• 同質路段劃分與土管建議

參考交通部92年「景觀道路相關設施設計及施工參考手冊研訂」，劃分**基本調查單元(1,000m×1,000m)**



根據各基本單元資源進行**同質路段劃定**，作為路段屬性界定及道路設施取捨之依據

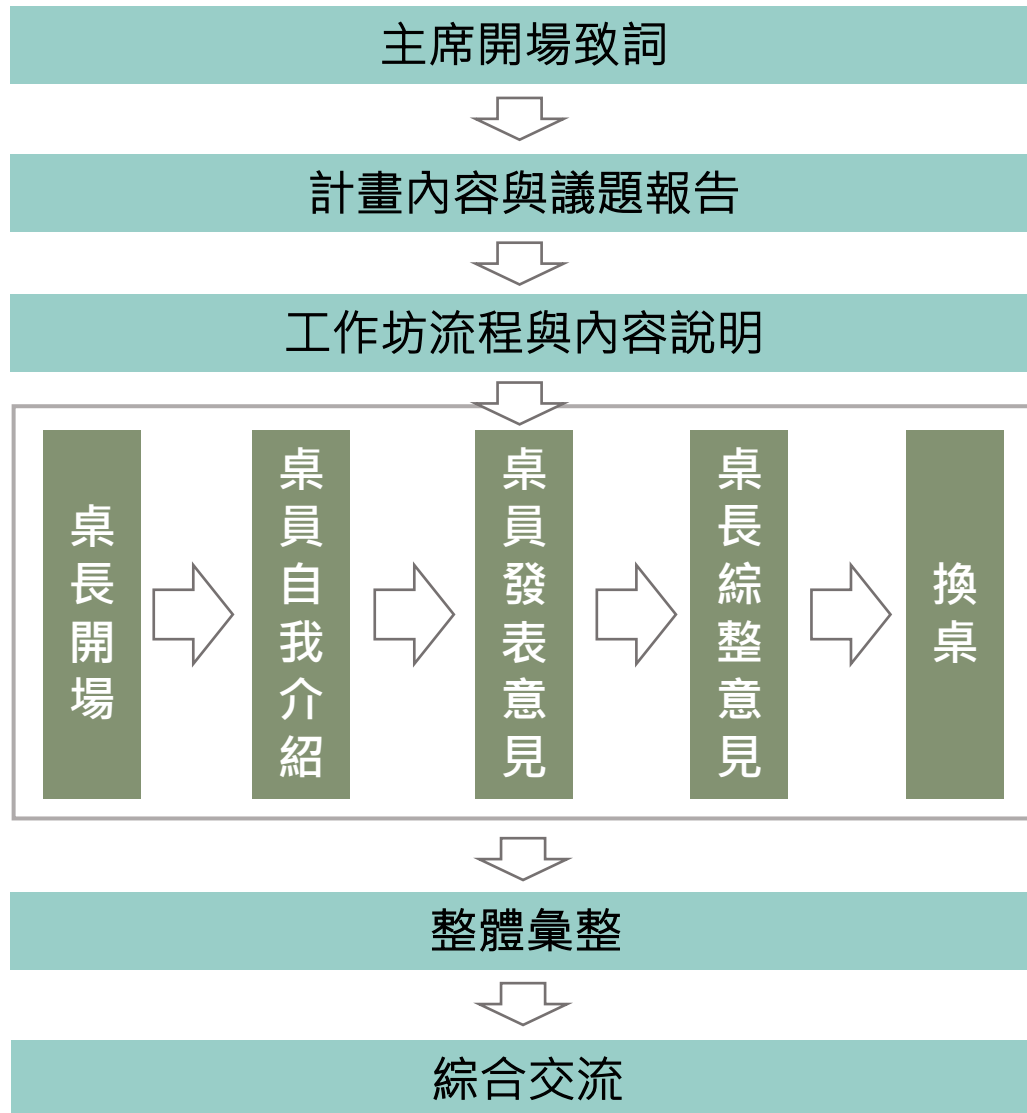


針對各路段特性**訂定因地制宜土地使用管制內容**，凸顯或維持該路段之景觀條件

分段	區位			
	遊憩用地	水文	宗教文化設施	聚落
1	v(斜張橋)	v(高屏溪)		
2	v(斜張橋)	v(高屏溪)	v(佛光山)	
3		v(高屏溪)	v(佛光山)	v(興田)
4				v(興田)
5	v		v(205兵工廠)	v(溪埔)
6	v			
7				v(大坑)
8			v(205兵工廠)	v(姑山)
9	v			v(槎腳)
10		v(高屏溪)		
11				v(大樹、竹寮)
12	v(舊鐵橋)	v(高屏溪)		v(竹寮)
13	v(舊鐵橋)			
14	v(舊鐵橋)			

工作坊進行方式說明

採公民咖啡館進行方式



吸納多元觀點
產生新的想像
凝聚認同

分桌討論

分為3回合，每回合
40分鐘，共120分鐘

由桌長分享，主講人彙整

開放各桌自由補充意見

採公民咖啡館進行方式

各桌備有大圖與便利貼等工具，協助點位或範圍指認



桌長

- 請參與者簡單自我介紹
- 簡單引述討論議題內容
- 引導並鼓勵各桌討論
- (第二回合開始)分享前一回合討論結果



桌員(參與者)

- 30秒簡單自我介紹
- 開放的心胸
- 勇於分享經驗與想法
- 用心聆聽別人的意見
- 樂在參與！



記錄員

- 認真記錄不說話
- 提供協助

桌次1

桌長：姚希聖助理教授

居住及公共設施

1. 鄉村區蔓延
2. 閒置公有地
3. 公共設施

桌次2

桌長：岳裕智總經理

產業

1. 觀光支援用地
2. 農業生產

桌次3

桌長：吳旭峯老師

交通運輸及環境

1. 道路拓寬
2. 景觀道路

The background of the slide is a detailed, light-colored map of a city, likely Hong Kong, showing a dense grid of streets and various geographical features. A large, semi-transparent circular area is overlaid on the map, highlighting a central urban district. The text is centered over this highlighted area.

分桌討論及意見綜整

綜合交流

